






Online Management Information System



-  **KOSTEN OPTIMIEREN**
-  **ERTRAG STEIGERN**
-  **ZUKUNFT PLANEN**

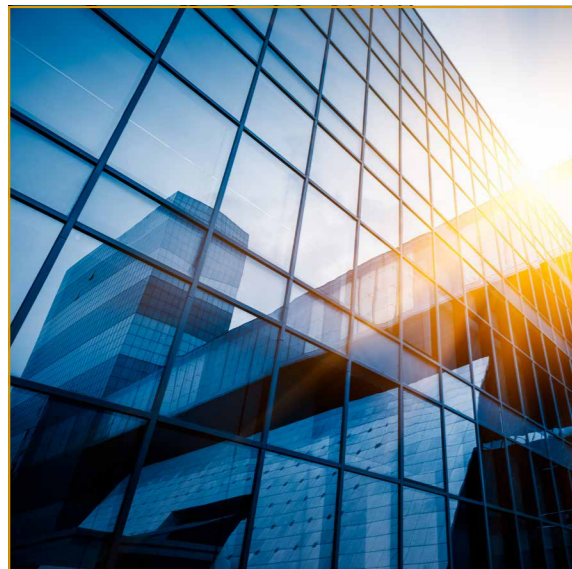
- 1. Neun gute Gründe für OMIS
- 2. Einsatzgebiete
- 3. Referenzen
- 4. OMIS im Überblick
- 5. Branchen-Benchmark
- 6. Unternehmensinternes Controlling
- 7. Sicherheitskonzept
- 8. Die nächsten Schritte





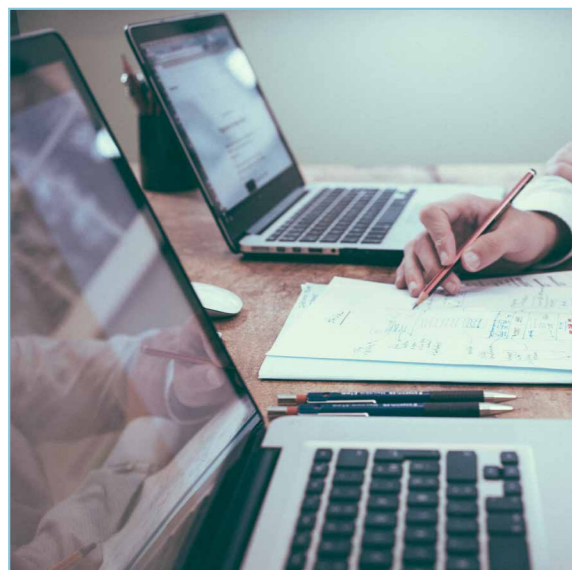
VERBÄNDE UND KOOPERATIONSZENTRALEN

- ✓ Planspiele
- ✓ Unternehmensvergleich (Benchmarking)
- ✓ Risk-Management
- ✓ Branchen-Barometer
- ✓ Sanierungs-Monitoring
- ✓ Entwicklung der Warengruppen
- ✓ Businesspläne für Neugründungen



UNTERNEHMEN

- ✓ Planspiele
- ✓ Bankgespräche
- ✓ Basis für Sanierungsarbeiten
- ✓ Basis für Unternehmensbewertung
- ✓ Plan-Ist-Vergleich (Frühwarnsystem)
- ✓ Businesspläne und Existenzgründung
- ✓ Unternehmensvergleich (Benchmarking)



BERATER UND GRUPPEN-BETREUER

- ✓ Optimale Beratungsbasis
- ✓ Sanierungsbegleitung
- ✓ Begleitung von Bankgesprächen
- ✓ Begleitung von Unternehmensbewertungen und -verkäufen
- ✓ Unterstützung bei Businessplänen und Existenzgründungen
- ✓ Unternehmensvergleich (Benchmarking)

EINIGE UNSERER PARTNERVERBÄNDE UND ...



OMIS wird seit 15 Jahren bei der **Synaxon-Gruppe** eingesetzt. Die Synaxon AG ist mit ca. 3000 Mitgliedern Europas größte Verbundgruppe im Bereich IT.



OMIS wird seit 18 Jahren bei der **United Imaging Group** eingesetzt. Die United Imaging Group (früher Ringfoto) ist mit ca. 2000 Mitgliedern Europas größte Verbundgruppe im Bereich Fotografie.



OMIS wird seit 10 Jahren bei der **ComTeam-Gruppe** eingesetzt. Die ComTeam-Gruppe ist mit ca. 800 Mitgliedern eine der größten Verbundgruppen Deutschlands im Bereich IT.

... EINIGE UNSERER OMIS-TEILNEHMER



„ Wir nutzen OMIS schon seit vielen Jahren für die Planung und Entwicklung unserer finanziellen Ziele. Gleichzeitig hilft es uns bei der Ursachenanalyse von Zielabweichungen und der Wirksamkeitskontrolle von Maßnahmen. Zusammen mit dem integrierten Branchenbenchmark ist OMIS ein zentrales Element unseres erfolgreichen Wachstums und der planvollen Unternehmensgestaltung. Es ist einmalig! „

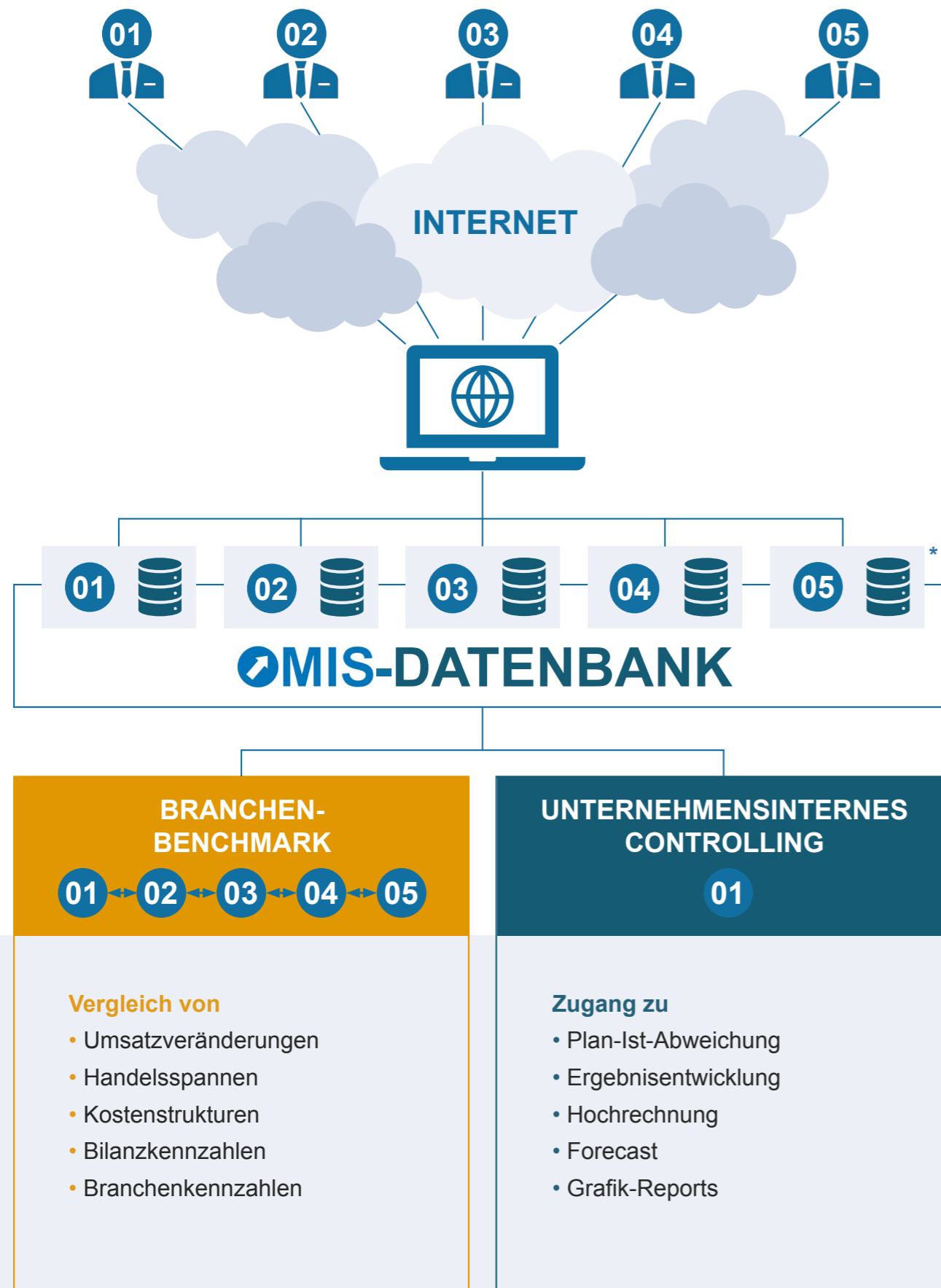
- **Marc große Austing**, große AUSTING GmbH



„ Eine Unternehmensplanung ohne OMIS können wir uns kaum vorstellen. Wir analysieren mit dem Tool unsere betriebswirtschaftlichen Kennzahlen. Mithilfe des Benchmark-Vergleichs können wir unsere eigene Performance analysieren und verstehen sowie Defizite erkennen. In Gesprächen mit der ASCON bzw. im Rahmen der Arbeitskreise können wir diese dann erörtern und unser Unternehmen auf ein solides Fundament stellen. OMIS – Oh Man – Ist Saugut. „

- **Volker Frank**, net|able®





- Ein kleiner Auszug unserer Benchmark-Reports**
- Vergleich Ihrer Umsatzanteile mit dem Durchschnitt aller OMIS-Teilnehmer
 - Vergleich Ihrer Handelsspannen mit dem Durchschnitt aller OMIS-Teilnehmer
 - Vergleich Ihrer Umsatzentwicklungen mit den Kollegen der eigenen Vergleichsgruppe
 - Vergleich Ihrer Umsatzanteile mit den Kollegen der eigenen Vergleichsgruppe
 - Vergleich diverser Bilanzkennziffern mit dem Durchschnitt aller Gruppen
 - Vergleich diverser Bilanzkennziffern mit der eigenen Vergleichsgruppe
 - Vergleich diverser Produktivitätskennziffern mit dem Durchschnitt aller Vergleichsgruppen

* OMIS kann bis zu 1000 Betriebe mit bis zu 99 Warengruppen und 1400 Kostenarten verwalten

VERGANGENHEIT ANALYSIEREN

1 Sortimente und Warengruppen

- Struktur der Umsatzerlöse analysieren
- Umsatzanteile der einzelnen Warengruppen vergleichen
- Umsatzentwicklung der einzelnen Warengruppen nachvollziehen
- Monatliche Performance evaluieren

2 Kosten und Liquidität

- Kostenstruktur analysieren und bewerten
- Kostenentwicklung mit Vorjahreswerten vergleichen
- Handelsspannen und Deckungsbeiträge ermitteln
- Betriebswirtschaftliche Auswertungen monatlich überprüfen und Entwicklungen nachvollziehen

3 Bilanzkennzahlen

- Gängige Bilanzkennzahlen überprüfen, z. B.
 - ✓ Eigenkapitalrentabilität
 - ✓ Lagerumschlag
 - ✓ Liquiditätsgrad
- Unternehmensspezifische Kennzahlen analysieren, z. B.
 - ✓ Umsatz pro Mitarbeiter
 - ✓ Mitarbeiter-Krankheitsquote
 - ✓ Fortbildungsquote

ZUKUNFT PLANEN

1 Sortimente und Warengruppen

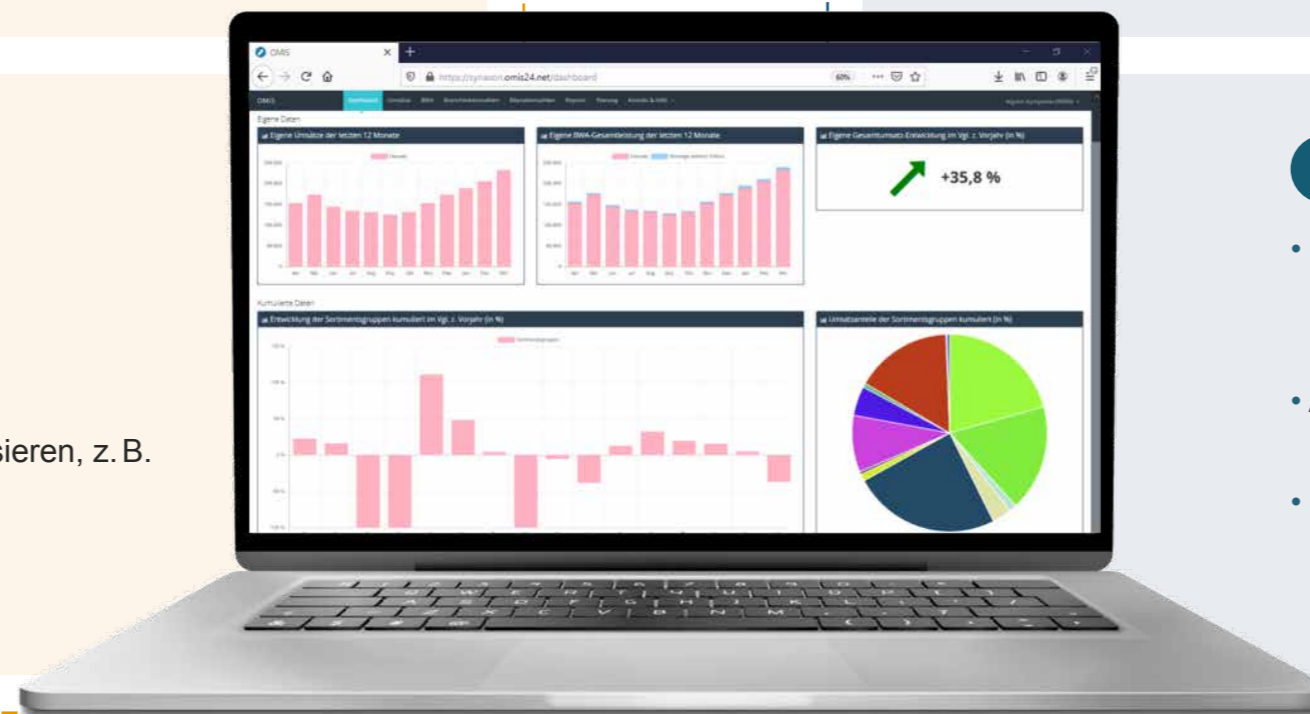
- Struktur der Umsatzerlöse festlegen
- Umsatzanteile der einzelnen Warengruppen an Planung anpassen
- Entwicklung des Umsatzes pro Warengruppe planen
- Unternehmensinterne Saisonkurve und Handelsspannen anwenden

2 Kosten und Liquidität

- Kostenstellen präzise planen und individuelle Entwicklungen (z. B. Gehaltserhöhungen, Provisionen) berücksichtigen
- Handelsspannen und Deckungsbeiträge auf Basis der Planung ermitteln
- Geplante Entwicklungen auf Basis der Kosten und der Liquidität evaluieren

3 Bilanzkennzahlen

- Betriebswirtschaftliche Planwerte monatlich mit den Ist-Werten vergleichen
- Auswirkungen der Plan-Ist-Abweichungen auf den Geschäftserfolg unmittelbar überprüfen
- Basis für Planungsanpassungen, Kostenoptimierungen und/oder eine Neuausrichtung schaffen

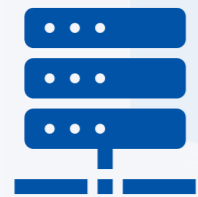




SSL-verschlüsselte
Verbindung



Verschlüsselte Passwörter, welche
auch vom Admin nicht einsehbar sind



Zentral gehostete Daten in
professionellen, unabhängigen
Rechenzentren



24/7 Echtzeit-Monitoring
und Datensicherung (Redundantes
RAID-System)



Erstellt nach den Verfahrensvorschriften des Bundesamtes für Sicherheit in der Informationstechnik und ISO-Standards 27001



Sicherheits-Packs
gegen Hacking und
Session-Hijacking

Sofortstart

Sie können das System einfach abonnieren und sofort nutzen.

Workshop

Sie können an einem eintägigen Planungsworkshop teilnehmen. Hier erstellen Sie mit unserer Hilfe Ihre gesamte Jahresplanung an nur einem einzigen Tag.

Individual-Session

Zusammen mit Ihnen erstellen wir Ihren individuellen Business-Plan und zugleich schulen wir Sie in praktischer Betriebswirtschaft.

Coaching

Sie können sich von uns coachen lassen. Wir begleiten Sie über ein Jahr hinweg, wo wir Sie nach einer gemeinsamen Planungssession monatlich beraten und betreuen.

WISSEN MACHT ERFOLG ERST MÖGLICH!

ERKENNEN SIE URSACHE UND WIRKUNG!

STEUERN SIE IHR UNTERNEHMEN PRO-AKTIV!

WIR UNTERSTÜTZEN SIE DABEI!



as-con unternehmer-beratung

Inhaber: Stefan Auer
Lina-Ammon-Staße 17
90471 Nürnberg

Tel.: 0911 / 14 89 86 80
Fax: 0911 / 14 89 86 89
Mail: office@as-con.de

Mehr
Informationen:





Online Management Information System



Bereitgestellt wird die Software von

as con
unternehmer
beratung

as-con unternehmer-beratung

Inhaber: Stefan Auer
Lina-Ammon-Staße 17
90471 Nürnberg

Tel.: 0911 / 14 89 86 80
Fax: 0911 / 14 89 86 89
Mail: office@as-con.de